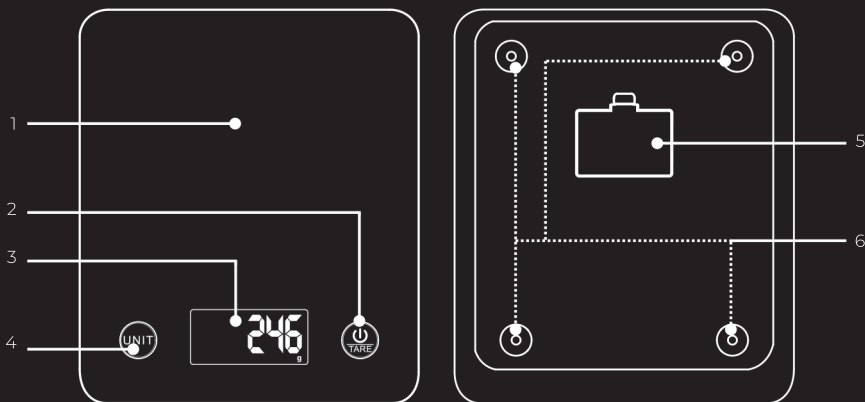



ОСНОВНЫЕ МЕРЫ ПРЕДОСТОРОЖНОСТИ

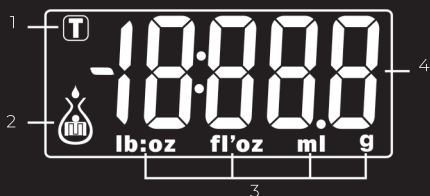
- ▲ Если прибор не будет использоваться в течение длительного времени, рекомендуется извлечь элемент питания во избежание его возможной протечки.
- ▲ Не нагревайте и не допускайте деформации элемента питания.
- ▲ Не используйте прибор на открытом воздухе и в помещениях с повышенной влажностью, например, в ванной комнате. Попадание влаги внутрь корпуса устройства может привести к его серьезным повреждениям.
- ▲ Переносите прибор, удерживая его двумя руками за корпус.
- ▲ Не помещайте на устройство предметы, вес которых превышает 5 кг. Не кладите тяжелые предметы на прибор, даже когда он не используется.
- ▲ Хранение допускается в сухом и хорошо вентилируемом помещении вдали от источников огня, нагревательных приборов и прямых солнечных лучей. Храните прибор в чистом и сухом состоянии, в недоступном для детей месте.

УСТРОЙСТВО ПРИБОРА



1. Корпус прибора
2. Кнопка  – включение / выключение / вычет веса тары
3. LCD-дисплей
4. Кнопка **UNIT** – выбор единицы измерения
5. Отсек для элементов питания 3 × AAA
6. Датчики веса

Дисплей



1. Индикатор вычета веса тары
2. Режимы:
 -  – взвешивание
 -  – измерение объема молока
 -  – измерение объема воды
3. Индикаторы единиц измерения:
 - - : - – отрицательное значение
 - **T** – масса тары
 - **lb:oz** – фунты / единица веса
 - **fl'oz** – унции / единица объема
 - **ml** – миллилитры / единица объема
 - **g** – граммы / единица веса
4. Индикатор веса

ПЕРЕД НАЧАЛОМ ИСПОЛЬЗОВАНИЯ

Установите элементы питания в отсек устройства. Для этого переверните прибор, откройте отсек и вставьте туда три батарейки с соблюдением полярности. После установки закройте отсек.

- i** Обращаем Ваше внимание, что элементы питания, входящие в комплектацию, предназначены только для проверки работоспособности прибора. Для продолжительной работы лучше приобрести новые элементы питания. Устанавливайте элементы питания сухими руками.

Перед началом работы поставьте устройство на ровную твердую горизонтальную поверхность.

ПОРЯДОК РАБОТЫ

1. Нажмите кнопку . На дисплее отобразятся значение веса (0) и единица измерения веса, установленная по умолчанию (g).

Если весы стоят неровно, на дисплее отобразится знак – с чередой некорректных значений.

2. Выберите необходимую единицу измерения, удерживая 3 секунды кнопку **UNIT**: lb/fl/ml или g (фунты/унции/миллилитры или граммы). На дисплее загорится индикатор, соответствующий выбранной единице измерения.


- i** Единица измерения **g** (грамм) появляется первой на дисплее только при первом включении. Затем при включении остается та единица измерения, с которой были выключены весы, то есть не по умолчанию.

3. При необходимости установите на весы тару, которую собираетесь использовать для взвешивания продукта. На дисплее отобразится вес тары.

4. Чтобы вычесть вес тары, нажмите кнопку , значение веса тары обнулится.

- i** Индикация вычитания веса тары появляется на дисплее только при весе тары от 200 г.

5. Поместите взвешиваемый продукт в тару, на дисплее отобразится вес продукта без учета веса тары.

6. Отключите весы, удерживая несколько секунд кнопку отключения , или дождитесь автоматического отключения через 2 минуты после взвешивания.

 Вы можете поставить тару на весы до включения – тогда после включения устройства значение веса тары автоматически обнулится.

- ⚠** Внимание! Минимальный вес измерения – 2 г (с шагом 1 г), максимальный – 5 кг. При превышении максимального веса измерения на дисплее отобразится сообщение об ошибке **Err**.

ЧИСТКА И УХОД

Очищайте корпус устройства мягкой влажной тканью или салфеткой.

- STOP** Не помещайте прибор под струю воды, не погружайте его в воду или иные жидкости!

Не используйте для очистки острые предметы или абразивные вещества.

- i** Для получения полной информации об эксплуатации Вашего прибора обращайтесь, пожалуйста, к руководству пользователя, а также в отдел заботы о клиентах по телефону: 8-800-555-95-31 (доб. 2)